

The background features a vertical axis mundi. At the top is a purple crown-like symbol with a triangle and a circle inside. Below it are two large, feathered wings, one green and one orange. A blue snake with a cross on its head is coiled around the central axis. Below the blue snake is a red snake with a yellow sun on its head. The bottom of the axis is a small, colorful figure. The entire scene is set against a background of a sunset or sunrise sky with clouds and rays of light.

LE GUIDE
COMPLET POUR
OSER LANCER
SON CABINET DE
THÉRAPEUTE
HOLISTIQUE

CHERS PASSIONNÉS DE THÉRAPIE HOLISTIQUE,

C'est avec un cœur plein d'enthousiasme et de bienveillance que je m'adresse à vous aujourd'hui pour partager une réalisation qui me tient particulièrement à cœur. Nous lançons "Le Guide Complet pour Oser Lancer son Cabinet de Thérapeute Holistique", un ouvrage conçu pour vous accompagner, vous inspirer et vous guider dans cette aventure extraordinaire qu'est la pratique de la thérapie holistique.

Ce guide n'est pas simplement un manuel, c'est une invitation à croire en vos capacités et à réaliser vos rêves. Chacun d'entre vous possède un potentiel immense, et ce guide est là pour vous aider à le déployer. Dans ces pages, vous trouverez des conseils pratiques, des stratégies éprouvées et des réflexions profondes qui vous permettront d'embrasser pleinement votre rôle de thérapeute holistique.

Il est essentiel de se rappeler que le chemin vers la réussite est pavé de patience, de détermination et d'une foi inébranlable en vos capacités. Ce guide est un témoignage de ma confiance en chacun de vous et de votre capacité à faire une différence significative dans le monde. Je vous encourage à l'aborder avec courage et optimisme. L'espoir et la confiance en soi sont les pierres angulaires de tout succès, et ce guide est un pas de plus vers la réalisation de vos aspirations les plus chères.

Ensemble, nous pouvons créer une communauté de thérapeutes holistiques compétents, compassionnels et dévoués, prêts à apporter guérison et bien-être dans la vie de nombreux individus. Avec toute ma gratitude et mon soutien inconditionnel,

SOMMAIRE

Éveil et Alchimie Intérieure :	6
Clés de Sagesse	14
Créer un Havre pour la Thérapie Holistique	20
Naviguer dans les Aspects Légaux et Éthiques	24
Illuminer votre Présence	29
Maîtriser la Gestion Relationnelle	34
Voyage Intérieur : La Quête du Développement	39

C H A P I T R E

01

Bienvenue dans une aventure fascinante et enrichissante - celle de devenir thérapeute holistique.

Ce guide est une lumière sur votre chemin, conçu pour éclairer chaque étape de votre voyage.

Il est le fruit d'une expertise profonde et d'une passion partagée, destiné à vous outiller avec les connaissances, les compétences et l'assurance nécessaires pour établir et prospérer dans votre propre cabinet de thérapie holistique.

Embarquez dans cette quête avec courage et curiosité, et laissez ce guide être votre compagnon fidèle vers la réalisation de votre plein potentiel.



ÉVEIL ET ALCHEMIE INTÉRIEURE :

Au cœur de votre parcours en tant que thérapeute holistique, vous découvrirez la philosophie holistique, une approche centrée sur l'individu qui valorise la guérison et l'équilibre dans toutes les dimensions de l'être.

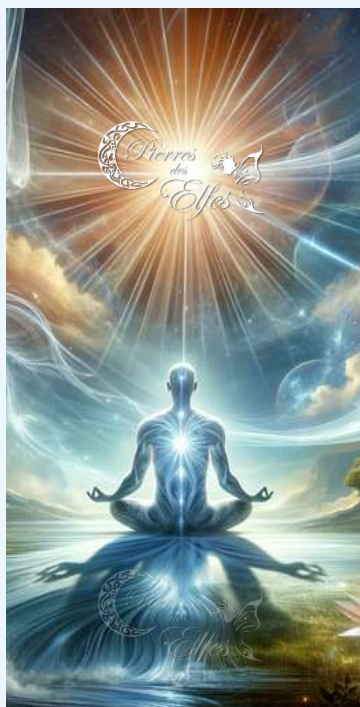
Comme le souligne Antony, croire en vos propres capacités et vous exercer continuellement sont essentiels pour incarner cette philosophie dans votre pratique.

La maîtrise de diverses techniques de thérapie holistique vous permettra de vous épanouir en tant que praticien. Enfin, apprendre à adapter ces méthodes aux besoins uniques de chaque client est la clé pour offrir une expérience thérapeutique véritablement personnalisée et efficace.

En vous engageant dans cette voie avec dévouement et confiance en vous, vous serez prêt à guider vos clients vers un bien-être holistique.

Embrasser la Philosophie Holistique"

Lorsque vous adoptez la philosophie holistique, vous entamez un parcours empreint de douceur et de compréhension. Cela commence par l'écoute empathique, une pratique qui ouvre votre cœur aux histoires et aux émotions de vos clients, créant ainsi un espace où ils se sentent vus, entendus et compris.



Votre engagement dans une formation continue est un voyage passionnant, vous permettant d'absorber de nouvelles connaissances et de rester en phase avec les évolutions du domaine holistique.

Pratiquer la pleine conscience vous amène à une présence profonde, où chaque moment partagé avec vos clients devient une opportunité de connexion et de guérison.

La personnalisation des soins est un acte de respect pour l'individualité de chaque client. En adaptant votre approche à leurs besoins uniques, vous honorez leur chemin personnel et favorisez une expérience thérapeutique qui résonne véritablement avec eux.

L'auto-réflexion

L'auto-réflexion, quant à elle, est une démarche introspective enrichissante. Elle vous encourage à examiner et à affiner vos méthodes et vos interactions, garantissant que vous restez ancré dans les principes de la thérapie holistique.

En somme, ce voyage dans la thérapie holistique est un mélange harmonieux de croissance professionnelle et de développement personnel. Chaque étape est une occasion d'approfondir votre compréhension de vous-même et des autres, vous transformant en un thérapeute plus empathique, attentif et efficace.

En suivant ces principes, vous devenez non seulement un guide pour vos clients, mais aussi un éternel apprenant dans l'art de guérir et d'équilibrer l'esprit, le corps et l'âme.



Maîtriser les techniques de thérapie holistique.

Maîtriser diverses techniques de thérapie holistique, comme celles proposées par le centre Pierres des Elfes, vous emmène dans un voyage fascinant à travers un spectre varié de disciplines.

Chaque pratique, qu'elle soit axée sur la bioénergie, l'intuition à travers les oracles, le chamanisme, le Feng Shui, la numérologie, l'apprentissage sur les anges, le Reiki, les élémentaux, l'utilisation des bougies et encens, ou la lithothérapie, apporte une perspective unique et enrichissante.



L'atelier de bioénergie, par exemple, vous initie à la compréhension des courants énergétiques du corps et comment les rééquilibrer pour une meilleure santé globale. Les ateliers sur l'intuition et les oracles développent votre capacité à interpréter les signes et à affiner votre sensibilité intuitive, des compétences essentielles dans la pratique holistique.

Le chamanisme vous immerge dans les pratiques ancestrales et spirituelles, tandis que le Feng Shui vous enseigne l'art d'harmoniser l'énergie dans les espaces de vie. La numérologie offre des insights sur la personnalité et le chemin de vie des individus, enrichissant ainsi votre compréhension de leurs défis et potentiels.

Plusieurs outils

es ateliers sur les anges vous connectent avec les énergies spirituelles, tandis que le Reiki se concentre sur la guérison énergétique à travers l'imposition des mains. Les éléments vous familiarisent avec les forces de la nature et leur intégration dans les pratiques de guérison. L'utilisation des bougies et encens en lithothérapie apporte une dimension olfactive et visuelle à la thérapie, créant des expériences sensorielles qui soutiennent la guérison.

Chacune de ces techniques ajoute une couche de profondeur et de diversité à votre pratique, vous permettant de créer des parcours de guérison sur mesure pour vos clients. Ce riche éventail de compétences vous positionne comme un thérapeute holistique polyvalent, capable de répondre aux besoins spécifiques de chacun avec sensibilité et créativité.



Sculpter la Lumière : Personnaliser la Guérison pour Chaque Âme Unique

L'art d'adapter les méthodes de thérapie holistique aux besoins individuels de chaque client est un aspect essentiel de votre pratique. Cette compétence requiert une écoute attentive, une sensibilité aigüe aux subtilités de chaque personne, et une compréhension profonde des différentes techniques à votre disposition



En reconnaissant que chaque client est unique, avec ses propres histoires, défis et objectifs, vous pouvez personnaliser votre approche pour offrir un accompagnement sur mesure. Cela peut impliquer de combiner différentes pratiques, comme la lithothérapie avec la méditation guidée, ou d'ajuster les techniques de Reiki pour répondre à des besoins émotionnels spécifiques.

La clé réside dans votre capacité à vous connecter avec chaque individu, à comprendre ses besoins et à répondre avec flexibilité et créativité. En adoptant cette approche personnalisée, vous ne fournissez pas seulement un soin, mais une expérience thérapeutique véritablement transformative et adaptée à la singularité de chaque client.

Ma fiche

outil



Titre : L'écoute active

Compétences travaillées

Développer et renforcer la compétence d'écoute active pour améliorer la communication et l'empathie dans le cadre de la thérapie holistique.

Préparation

Attitude

Techniques

Le langage

- Adoptez une posture ouverte et accueillante.
- Maintenez un contact visuel adapté, sans fixer intensément.
- Hochez la tête et utilisez des expressions faciales pour montrer votre engagement.
- Concentrez-vous pleinement sur ce que dit l'autre, sans préparer votre réponse pendant qu'il parle.
- Évitez de juger ou d'interrompre.
- Soyez patient, laissez l'autre exprimer pleinement ses pensées.
- reformulez ce que vous avez entendu pour confirmer votre compréhension : "Si je comprends bien, vous dites que..."
- Posez des questions ouvertes pour approfondir : "Pouvez-vous m'en dire plus sur... ?"

Conclusion

- Résumez les points clés de la conversation pour assurer une compréhension mutuelle.
- Proposez des suivis si nécessaire : "J'aimerais revisiter cette conversation lors de notre prochaine session."

C H A P I T R E

02



CLÉS DE SAGESSE

Dans le voyage enrichissant vers devenir un thérapeute holistique, la formation et la certification jouent un rôle essentiel.

Dans votre parcours pour devenir un thérapeute holistique, la formation et la certification sont cruciales. Ce processus va au-delà de l'apprentissage théorique, marquant une transformation profonde et la construction de votre identité professionnelle. En choisissant des programmes de formation reconnus et accrédités, vous vous assurez une éducation solide et conforme aux standards élevés du domaine holistique.

La spécialisation dans des domaines qui vous passionnent enrichit votre pratique et vous permet de développer une expertise unique, créant ainsi un lien plus fort avec vos clients. L'obtention de certifications professionnelles consolide cette fondation, attestant de votre compétence et de votre engagement envers une pratique thérapeutique éthique et professionnelle.

Ce chemin de formation et de certification n'est pas seulement un investissement dans vos compétences ; c'est aussi un engagement envers l'excellence et la qualité dans la pratique de la thérapie holistique.

La confiance avant tout

Lorsque vous vous engagez dans la sélection d'un programme de formation en thérapie holistique, la confiance en votre formateur et en l'institution choisie est fondamentale. Opter pour des programmes reconnus et accrédités, c'est s'assurer de recevoir une éducation de qualité, fondée sur des connaissances théoriques solides et enrichie par des opportunités pratiques et cliniques.



Ces programmes offrent un curriculum bien structuré qui non seulement couvre les aspects essentiels de la thérapie holistique, mais évolue également avec les avancées du domaine.

Faites des recherches approfondies sur les institutions et formateurs pour vous assurer de leur crédibilité et de leur réputation. Les témoignages d'anciens étudiants peuvent être une source précieuse d'informations sur la qualité de l'enseignement et l'impact du programme sur leur carrière professionnelle.

Faites confiance à des formateurs qui non seulement possèdent une expertise approfondie, mais sont également engagés dans une démarche d'enseignement empathique et soutenante.

Suivre des Formations Spécifiques à votre Domaine de Spécialisation

Une fois les bases établies, il est essentiel de se concentrer sur des formations spécifiques à votre domaine de spécialisation.

Que vous soyez attiré par la lithothérapie, le Reiki, ou une autre pratique holistique, approfondir vos connaissances dans un domaine spécifique enrichira votre pratique. Ces formations spécialisées vous permettront de développer une expertise unique, vous distinguant ainsi dans le domaine thérapeutique. Elles offrent également une occasion d'apprendre des techniques avancées et d'acquérir des compétences pratiques essentielles pour votre développement professionnel.



Crédibiliser votre Pratique

Les certifications professionnelles représentent l'aboutissement de votre parcours de formation en thérapie holistique. Elles servent de reconnaissance officielle de vos compétences et de votre engagement profond envers votre spécialisation choisie.

L'obtention de ces certifications implique généralement la réussite d'examens rigoureux et le respect de critères spécifiques, tels qu'un certain nombre d'heures de formation théorique et pratique.



Ce processus garantit que vous avez atteint un niveau de compétence et de compréhension approfondie dans votre domaine.

Ces certifications reflètent votre volonté de respecter et de maintenir des normes professionnelles élevées.

Elles témoignent de votre dévouement à une pratique continue de l'amélioration et de l'adaptation, conformément aux évolutions et aux avancées du domaine holistique.

Elles renforcent votre profil professionnel et soulignent votre engagement à offrir des soins de la plus haute qualité, tout en vous positionnant comme un professionnel engagé et responsable dans le vaste et dynamique domaine de la thérapie holistique.

Titre : Choisir la bonne formation

Recherche

Pour choisir votre formation en thérapie holistique, effectuez une recherche minutieuse. Vérifiez l'accréditation des programmes et la qualité du contenu. Évaluez les qualifications des formateurs et les retours des anciens étudiants. Assurez-vous d'un bon équilibre entre théorie et pratique, et que le programme est à jour avec les avancées du domaine.

Spécialisation

Optez pour une formation qui aligne avec vos intérêts, comme la lithothérapie ou le Reiki. Cherchez des cours offrant une spécialisation approfondie, des ateliers pratiques, et des opportunités de mentorat ou de stages pour enrichir votre expertise.

Financement et Accessibilité

Considérez les options de financement disponibles pour votre formation. De nombreux programmes peuvent être éligibles au financement par le Compte Personnel de Formation (CPF) en France, ce qui peut alléger considérablement le coût de la formation. Renseignez-vous auprès des organismes de formation pour connaître leur éligibilité au CPF et explorez d'autres aides financières ou bourses qui pourraient être disponibles pour soutenir votre parcours éducatif.

C H A P I T R E

03

Créer un Havre pour la Thérapie Holistique

L'établissement d'un espace de travail est une étape fondamentale dans la création de votre cabinet de thérapie holistique. Cet espace doit être à la fois fonctionnel, accueillant et harmonieux, favorisant ainsi un environnement propice à la relaxation et à la guérison. Un lieu bien conçu et équipé joue un rôle clé dans l'efficacité des traitements et dans l'expérience globale de vos clients.

Il est essentiel de créer un cadre qui non seulement reflète votre approche thérapeutique, mais qui soutient également le bien-être et le confort des personnes que vous accueillez. Chaque aspect, de l'emplacement à la décoration, contribue à l'atmosphère de calme et de professionnalisme nécessaire pour une pratique holistique réussie.



Lieu

Accessible et Propice à la Relaxation

Le choix de l'emplacement de votre espace de travail est un facteur essentiel dans l'établissement de votre pratique de thérapie holistique.

Recherchez un endroit qui combine commodité en termes de transport et d'accès, tout en étant suffisamment éloigné des bruits et de l'agitation typiques des zones urbaines.



Un emplacement dans un cadre naturel ou dans un quartier calme et résidentiel peut considérablement améliorer l'atmosphère relaxante de votre cabinet, contribuant ainsi à une expérience plus apaisante pour vos clients dès leur arrivée.

En plus de la tranquillité, l'accessibilité est un autre aspect crucial. Assurez-vous que votre espace est facilement accessible pour tous vos clients, y compris ceux à mobilité réduite.

Cela peut inclure des considérations telles que la présence de rampes d'accès, d'ascenseurs ou d'autres aménagements pour faciliter l'accès. Une attention particulière à ces détails montre que vous êtes soucieux de l'expérience et du confort de tous vos clients.

Investissement dans des Outils et des Fournitures de Haute Qualité

L'équipement de votre espace de travail doit être de haute qualité et adapté à vos méthodes de traitement. Investissez dans du mobilier confortable, comme des fauteuils de thérapie, des tables de massage, et d'autres équipements spécifiques à vos pratiques holistiques.

Assurez-vous que tous les outils et fournitures, des pierres de lithothérapie aux huiles essentielles, sont de qualité professionnelle. Cela non seulement garantit l'efficacité des traitements, mais montre aussi à vos clients que vous êtes investi dans leur expérience et leur bien-être.



C H A P I T R E



04



NAVIGUER DANS LES ASPECTS LÉGAUX ET ÉTHIQUES

Naviguer dans les aspects légaux et éthiques est un élément fondamental pour établir une pratique de thérapie holistique sécurisée et respectueuse.

La compréhension et le respect de ces normes ne sont pas seulement essentiels pour maintenir votre intégrité professionnelle, mais ils jouent également un rôle crucial dans le renforcement de la confiance et de la sécurité de vos clients.

Ce processus comprend non seulement la reconnaissance des responsabilités légales et éthiques inhérentes

à votre rôle de thérapeute, mais aussi l'adoption de pratiques qui garantissent le respect et le bien-être de vos clients.

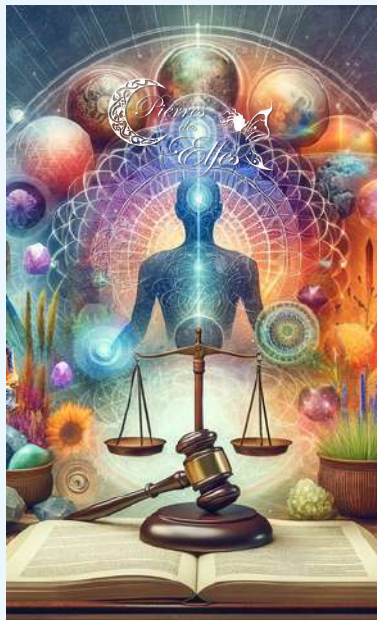
En prenant ces mesures, vous démontrez un engagement envers les plus hauts standards de soins et de professionnalisme, ce qui est essentiel pour établir une relation de confiance et de respect avec vos clientèle.

Cela crée un environnement où les clients se sentent en sécurité, valorisés et compris, éléments clés pour une thérapie holistique efficace et respectueuse.

Connaître les Lois et Réglementations Locales

il est important de se familiariser avec les exigences spécifiques en matière de licences ou de certifications nécessaires pour pratiquer légalement dans votre région.

Ces certifications peuvent varier en fonction du type de thérapie que vous offrez et garantissent que vous êtes qualifié pour fournir des soins sécuritaires et efficaces.



En outre, une compréhension approfondie des règles relatives à la confidentialité et à la protection des données des clients est indispensable.

Cela inclut le respect des lois sur la confidentialité des informations médicales et personnelles, assurant ainsi que les informations sensibles de vos clients sont traitées avec le plus haut niveau de discrétion et de sécurité.

Se tenir informé et respecter ces directives légales n'est pas seulement une question de conformité ; cela sert également à protéger vos clients et vous-même des implications juridiques potentielles. Cela montre votre engagement envers une pratique professionnelle et responsable, renforçant la confiance que vos clients placent en vous.

Souscrire une Assurance Responsabilité Professionnelle

La souscription à une assurance responsabilité professionnelle est un élément incontournable pour sécuriser votre pratique de thérapie holistique. Cette assurance joue un rôle crucial en vous protégeant contre les risques inhérents aux services que vous offrez. Elle offre une couverture contre les réclamations de négligence professionnelle, d'erreurs, ou d'accidents qui pourraient se produire au cours de vos activités thérapeutiques. En cas de litige, cette assurance assure la prise en charge des frais juridiques et des indemnités potentielles, vous épargnant ainsi des préoccupations financières majeures.

Plus qu'une simple mesure de protection, l'assurance responsabilité professionnelle vous apporte une tranquillité d'esprit essentielle. Elle vous permet de vous concentrer sur ce qui compte le plus : fournir des soins de qualité et aider vos clients, sans la crainte constante des implications financières en cas d'imprévu. Avoir cette assurance est un signe de professionnalisme et de prévoyance, montrant à vos clients et à vos pairs que vous prenez toutes les mesures nécessaires pour garantir une pratique sûre et responsable.



Titre : Les 10 points juridiques

Les points légaux

- Choix de la Structure Juridique : Déterminez la forme juridique de votre entreprise (entreprise individuelle, société, etc.), qui aura des implications sur la fiscalité, la responsabilité et la gestion.
- Immatriculation et Enregistrement : Enregistrez votre entreprise auprès des autorités compétentes pour obtenir un numéro d'identification d'entreprise.
- Licences et Permis : Obtenez toutes les licences et les permis nécessaires pour opérer légalement dans votre domaine d'activité.
- Respect des Règlementations Spécifiques au Secteur : Assurez-vous de respecter toutes les réglementations spécifiques à votre secteur d'activité, comme les normes sanitaires ou les certifications professionnelles.
- Protection des Données et Confidentialité : Mettez en place des politiques pour la protection des données personnelles et la confidentialité, conformément aux lois sur la protection des données.
- Contrats et Accords Légaux : Rédigez et examinez tous les contrats et accords légaux, tels que les contrats de travail, les contrats de service, les accords de partenariat.
- Droits d'Auteur et Propriété Intellectuelle : Protégez vos droits d'auteur, marques, brevets ou autres formes de propriété intellectuelle.
- Assurance : Souscrivez les assurances nécessaires, comme l'assurance responsabilité civile professionnelle, pour vous protéger contre les risques liés à votre activité.
- Conformité Fiscale : Assurez-vous de comprendre et de respecter vos obligations fiscales, y compris la déclaration et le paiement des impôts et taxes

C H A P I T R E

05



ILLUMINER VOTRE PRÉSENCE

Dans l'univers en constante évolution de la thérapie holistique, développer une présence marquante en marketing et visibilité est crucial pour séduire et retenir une clientèle.

Cette démarche transcende la simple publicité ; elle représente une opportunité de tisser une connexion authentique avec votre public. En alliant astucieusement les techniques de marketing numérique à une présence active et engageante au sein de votre communauté locale, vous forgez une marque à la fois identifiable et estimée.

Cela implique la création d'un site web professionnel, un engagement régulier sur les réseaux sociaux, l'adoption de stratégies de marketing numérique ciblées et innovantes, ainsi qu'une participation active à des événements locaux.

Ces actions vous permettront de construire une image de marque solide et de vous établir comme un acteur clé dans le domaine de la thérapie holistique.

Utiliser des Stratégies de Marketing Numérique pour Atteindre votre Public Cible

La création d'un site web professionnel et le développement de profils sur les réseaux sociaux sont des étapes cruciales pour établir votre présence en ligne en tant que thérapeute holistique. Votre site web sert souvent de première impression pour les clients potentiels. Il est donc important qu'il soit non seulement esthétiquement attrayant, mais aussi intuitif et informatif.

Veillez à ce qu'il offre une navigation fluide et présente clairement des informations essentielles telles que la description de vos services, votre parcours professionnel, ainsi que les modalités de prise de contact.

En parallèle, une présence active et stratégique sur les réseaux sociaux peut considérablement augmenter votre visibilité. Les plateformes comme Facebook, Instagram, LinkedIn ou Twitter vous offrent des opportunités précieuses pour interagir avec votre audience, partager des contenus pertinents et inspirants, et créer une communauté engagée autour de votre marque. En utilisant ces outils de manière cohérente et réfléchie, vous pouvez renforcer votre image de marque, établir votre expertise dans le domaine et attirer de nouveaux clients vers votre pratique.



Une formation sur mesure pour vous, thérapeutes

Le marketing numérique est essentiel pour renforcer la présence et la visibilité de votre entreprise de thérapie holistique. Selon la formation proposée par Pierres des Elfes, vous apprendrez à maîtriser la communication digitale sur les réseaux sociaux, ce qui est crucial pour toute entreprise moderne. Cette formation couvre des aspects tels que le choix et l'exploitation efficaces



des réseaux sociaux, la création de contenus visuels et textuels percutants, la gestion de l'e-réputation, et même la conception de campagnes sponsorisées efficaces.

Les objectifs pédagogiques de cette formation incluent le développement de compétences dans l'élaboration d'un plan de médias sociaux et la création d'une ligne éditoriale efficace, la maîtrise de la création de contenus professionnels pour une visibilité durable en ligne, l'optimisation de la gestion des pages Facebook et Instagram avec Meta Business Suite, et la gestion de la modération et de la e-réputation sur les réseaux sociaux.

Ces compétences sont essentielles pour atteindre et engager efficacement votre public cible, en vous aidant à établir une présence en ligne forte et cohérente.

Participer à des Événements Locaux pour Accroître votre Visibilité

la visibilité de votre pratique de thérapie holistique. En prenant part à des foires, des ateliers, des conférences, ou des événements communautaires, vous vous offrez l'opportunité de rencontrer personnellement des clients potentiels, de présenter vos services de manière directe et d'établir des connexions authentiques au sein de votre communauté. Cette approche personnelle renforce votre image de marque et solidifie votre réputation en tant que thérapeute holistique engagé et accessible, établissant un lien de confiance et de reconnaissance avec les personnes de votre région.



C H A P I T R E

06



L'ART DE L'HARMONIE CLIENT : MAÎTRISER LA GESTION RELATIONNELLE

Établir des Processus Efficaces
pour la Prise de Rendez-Vous et le
Suivi des Clients

Mettre en place des processus efficaces pour la prise de rendez-vous et le suivi des clients est fondamental pour une gestion clientèle harmonieuse. Utilisez des systèmes de réservation en ligne pour faciliter la prise de rendez-vous.

Intégrez des outils automatisés pour des rappels et confirmations de rendez-vous, réduisant ainsi les oublis ou les annulations de dernière minute. Un suivi régulier après les sessions est également crucial pour évaluer la satisfaction des clients et adapter les traitements si nécessaire. Ces démarches contribuent à une expérience client fluide et professionnelle, renforçant la confiance et la fidélité.

Fournir un Service Client de Qualité pour Fidéliser votre Clientèle

Fournir un service client de qualité est crucial pour fidéliser votre clientèle dans le domaine de la thérapie holistique.

Cela signifie être profondément à l'écoute des besoins et des inquiétudes de vos clients, répondre promptement et de manière efficace à leurs requêtes, et cultiver une atmosphère chaleureuse .



et accueillante au sein de votre pratique. Il est important de dispenser des conseils personnalisés et d'accorder l'attention et le temps nécessaires à chaque session.

En faisant preuve d'empathie et de compréhension, vous établissez une relation de confiance et durable avec vos clients.

Cette approche incite non seulement vos clients à continuer de faire appel à vos services, mais aussi à les recommander à d'autres, contribuant ainsi à la croissance de votre pratique

Utiliser des Outils de Gestion pour Organiser les Informations Client

L'utilisation efficace d'outils de gestion pour organiser les informations clients est cruciale pour une gestion clientèle optimisée dans votre pratique de thérapie holistique. Des logiciels de gestion de la relation client (CRM)



· sont des alliés précieux, facilitant le stockage et l'accès rapide aux données clients,

· le suivi de leur historique de traitements, et la gestion efficace des communications.

Ces systèmes offrent une compréhension globale de chaque client, rendant la personnalisation des soins et le suivi plus aisés et plus précis.

Une organisation méticuleuse des informations clients grâce à ces outils améliore non seulement la qualité des services que vous fournissez, mais aussi l'efficacité et la productivité de votre gestion clientèle, contribuant ainsi à une expérience client améliorée et à une pratique thérapeutique plus réussie.

Ma fiche



astuces réseaux sociaux

Choisir les Plateformes Adaptées

- Identifiez les réseaux sociaux où votre public cible est le plus actif (Facebook, Instagram, LinkedIn, etc.).
- Concentrez vos efforts sur 1-2 plateformes pour commencer.

Création de Contenus Engageants :

- Publiez des contenus qui reflètent votre expertise et vos valeurs (articles, vidéos, infographies).
- Variez les types de contenus pour maintenir l'intérêt.

Déroulement

Interaction et Communauté

- Répondez activement aux commentaires et messages pour créer une communauté engagée.
- Participez à des discussions pertinentes et rejoignez des groupes liés à la thérapie holistique.

Stratégie de Marketing Consistante :

- Élaborez un calendrier de publication régulier pour maintenir une présence constante.
- Utilisez des outils d'analyse pour mesurer l'efficacité de vos publications.

La e-réputation

La gestion de votre e-réputation est un aspect crucial de votre présence en ligne en tant que thérapeute holistique. Il est important de surveiller activement ce qui se dit sur votre pratique sur les réseaux sociaux et autres plateformes en ligne. Répondez toujours de manière professionnelle et constructive aux avis et commentaires, qu'ils soient positifs ou négatifs. Cela montre votre engagement envers la satisfaction de vos clients et votre volonté d'amélioration continue.

En outre, mettez en avant les témoignages positifs et les histoires de succès de vos clients. Partager ces expériences authentiques peut grandement renforcer votre crédibilité et attirer de nouveaux clients. Ces témoignages servent de preuves concrètes de l'efficacité de vos méthodes et de l'impact positif de votre travail.

C H A P I T R E

07



VOYAGE INTÉRIEUR : LA QUÊTE DU DÉVELOPPEMENT

L'auto-réflexion et l'auto-évaluation régulières sont vitales pour le développement d'un thérapeute holistique. Ces pratiques vous permettent de prendre un temps d'arrêt nécessaire pour réfléchir sur votre pratique, apprécier vos réussites, et identifier les zones nécessitant une amélioration ou un ajustement.

En vous engageant dans cette introspection, vous favorisez une croissance personnelle et professionnelle continue.

Cela vous aide à rester fidèle à vos valeurs et à vos objectifs, et à vous assurer que vous évoluez de manière cohérente avec vos aspirations et les besoins de vos clients.

Se Tenir au Courant des Dernières Recherches et Tendances dans le Domaine Holistique

Il est essentiel pour un thérapeute holistique de rester à la pointe des dernières recherches et tendances dans son domaine.



Cela implique de s'engager régulièrement dans des activités éducatives telles que la lecture d'articles spécialisés, la participation à des conférences, ou l'inscription à des formations continues.

Se tenir informé des développements récents vous permet d'intégrer les meilleures pratiques et innovations dans vos traitements, garantissant ainsi des soins de qualité et à jour à vos clients.

Cet engagement continu envers l'apprentissage et le perfectionnement de vos compétences souligne votre dévouement à exceller dans votre pratique holistique.

Prendre Soin de sa Propre Santé et Bien-Être pour Servir de Modèle

Pour un thérapeute holistique, prendre soin de sa propre santé et de son bien-être est un aspect crucial de la pratique professionnelle. Cette démarche personnelle vous permet de maintenir un niveau élevé d'énergie et une clarté d'esprit nécessaire à votre travail. De plus, elle vous positionne comme un modèle positif pour vos clients, démontrant l'importance et l'efficacité des pratiques de bien-être que vous enseignez. En adoptant et en mettant en pratique des routines de soins personnels, vous renforcez votre crédibilité en tant que thérapeute et encouragez vos clients à intégrer des habitudes saines dans leur propre vie, contribuant ainsi à leur parcours de guérison et de bien-être.



CHERS THÉRAPEUTES,

Alors que nous clôturons ce parcours d'apprentissage ensemble, je tiens à vous exprimer ma profonde gratitude et mes encouragements chaleureux.

Nous avons voyagé à travers les domaines cruciaux pour établir une pratique holistique florissante – de l'importance de la formation et certification, à la création d'un espace de travail serein, en passant par la compréhension des aspects légaux et éthiques, et le développement d'une présence marketing forte et authentique.

Nous avons également exploré la gestion efficace des clients, l'importance de l'auto-réflexion, l'éducation continue, et l'importance vitale de prendre soin de soi. Je vous encourage à embrasser ces enseignements avec cœur et détermination.

Rappelez-vous que chaque pas sur ce chemin est une chance de croître et d'illuminer la vie de ceux que vous rencontrez.

Vous avez en vous la capacité de transformer des vies, y compris la vôtre. Continuez à briller de cette lumière unique qui est la vôtre, et à toucher le monde avec votre bienveillance et votre savoir.

Avec toute mon affection et mes vœux les plus sincères pour votre épanouissement continu,

